

How to finance agroecological transition?

OCTOBER 15TH 2024



Share your opinion !





MARIE-LAURE EYCHENNE

Responsable
Développement Durable



NADIA SEKHER

Responsable sectorielle
Agriculture et Agroalimentaire



CAMILLE GUERIN

Responsable Agriculture
Régénératrice Europe
Continentrale



*Share your
opinion !*



bpifrance



NADIA SEKHER



*Share your
opinion !*



1

BPIFRANCE, BANQUE DES ENTREPRENEURS

NOS METIERS



01.

L'INNOVATION

Financement de programmes R&D et de la mise sur le marché de ces innovations



02.

LA GARANTIE

Des financements bancaires et des interventions en fonds propres



03.

FONDS PROPRES

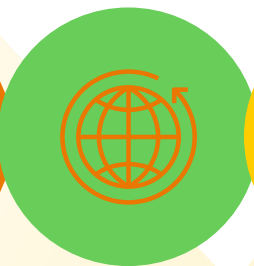
Prise de participations minoritaires, dans les PME, ETI, et GE françaises, directement, ou avec des fonds spécialisés ou des fonds partenaires



07.

CRÉATION

Bpifrance Création, a pour objectif de faciliter l'entrepreneuriat pour tous en levant les barrières à l'information, au financement et à la croissance



06.

EXPORT

Financement & assurance des projets à l'export et à l'international ainsi qu'accompagnement à l'accompagnement à l'International avec Business France



04.

FINANCEMENT

Du Court Terme (mobilisation du poste client) et du Moyen Long Terme (financement de projets, d'investissements et du cycle d'exploitation) en partenariat avec les établissements bancaires

05.

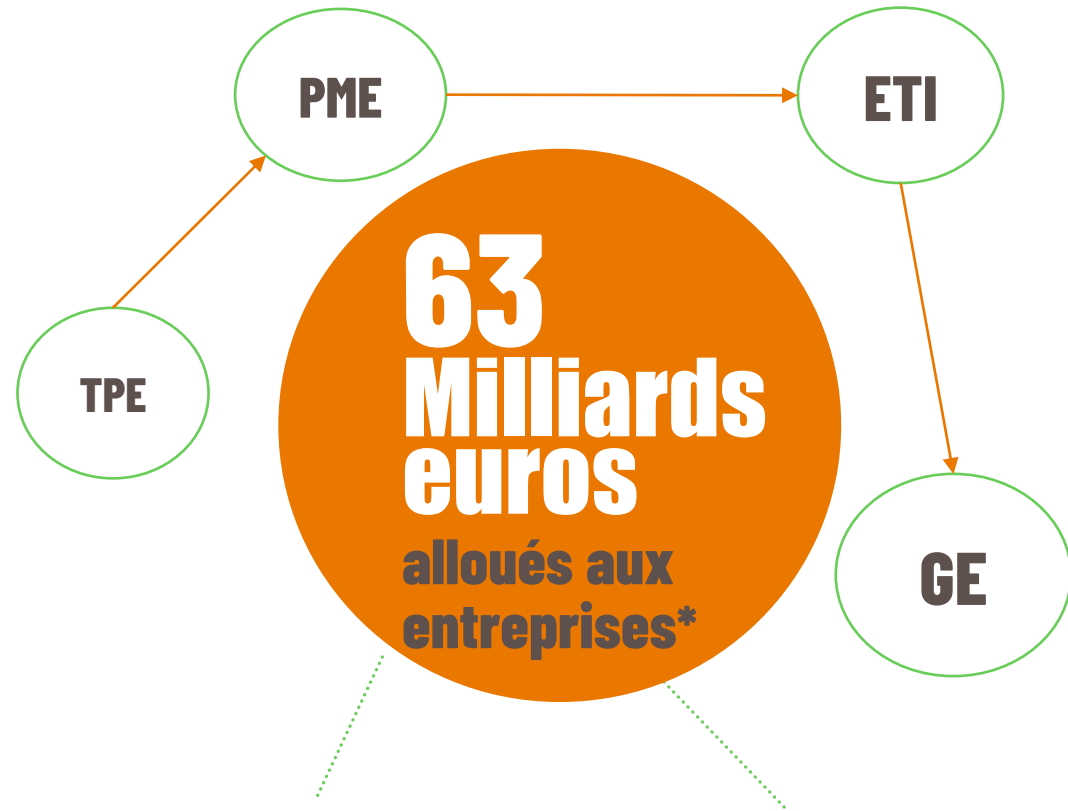
ACCOMPAGNEMENT

Coacher les entrepreneurs pour en faire les leaders de demain

BPIFRANCE, AU SERVICE DE L'ÉCONOMIE FRANÇAISE

3 500 collaborateurs
70 000 dirigeants conseillés

50 implantations
régionales



€9,2 Mrds
Aides et financement de
L'INNOVATION

€4 Mrds
Investissement

*en 2023



2

BPIFRANCE, PREMIER OPÉRATEUR DE FRANCE 2030

BPIFRANCE, PREMIER OPÉRATEUR DES AAPS DE FRANCE 2030



5 ans

Depuis 2021

€54 Mrds

€1,8* Mrds

- **Rattraper** le retard industriel français
- **Investir** massivement dans les technologies innovantes
- **Soutenir** la transition écologique

Investir dans une alimentation saine, durable et traçable (Objectif 6)

Transitions agroécologique et alimentaire, souveraineté alimentaire et résilience et structurations des filières agricoles et alimentaires, liens entre alimentation et santé, réduction des émissions de GES, restauration de la biodiversité

*en 2023

Appel à projets iDÉmo

Objectif : soutenir les démonstrateurs à l'échelle industrielle ou préindustrielle **d'innovations de rupture à un stade de développement avancé**

Modalités

TAUX d'AIDES 25 à 80% selon taille des entreprises, nature des travaux et caractère collaboratif)	Toutes tailles d'entreprises et organismes de recherche / projets individuels ou collaboratifs(*)	
	Durée des projets 3 à 5 ans	TAILLE DES PROJETS Min = 4M€
TRAVAUX DE R&D TRL 4-6 -> TRL 7-9	FINANCEMENT MIX SUBVENTION & AVANCE RECUPERABLE	- INNOVATION DE RUPTURE - RETOMBÉES ECONOMIQUES DIRECTES ET INDIRECTES - PERFORMANCE ENVIRONNEMENTALE



Appel à projets
– 8 relèves par an



Direction Innovation –
Services centraux



 **GOUVERNEMENT**
*Liberté
Égalité
Fraternité*

Contact : idemo@bpifrance.fr

(*) Pour être financées, les Grandes Entreprises doivent faire partie d'un consortium.

Dépenses éligibles : salaires de personnels internes, sous-traitance (30% max.), dotations aux amortissements, consommables R&D...

Appel à projets Première Usine

Projets recherchés : implantations de production industrielle, destinées à commercialiser **des produits innovants** et en de la mutualisation de capacités préindustrielles au profit des start-ups

**Taux d'aide entre
20% et 30%
du budget total**

**Dépenses
Min 5M€**

**Start-ups industrielles et PME
innovantes
ETI en hypercroissance (par
dérogation)**

**Financement
60% subvention**

**Analyse du caractère innovant (rupture), retombées
économiques directes et indirectes, performances
environnementales...**



**Appel à projets
– 3 relèves par an**



**Direction Innovation –
Services centraux**



GOVERNEMENT
*Liberté
Égalité
Fraternité*

Contact : aap-france2030@bpifrance.fr

Dépenses éligibles : Actifs corporels et incorporels (dépenses de foncier plafonnées à 20% du budget total) ; dépenses d'amélioration de l'efficacité énergétique ; Sous-traitance (plafond de 30%) ; dépenses de R&D minoritaires (20% max)



Bénéficiaires éligibles

Consortium (3 à 5 partenaires maximum) :

- 2 partenaires industriels ou de services (dont 1 PME ou 1 ETI)
- 1 partenaire de recherche

Localisés dans la même région ou dans des régions distinctes



Dépenses éligibles

- Dépenses internes ou externes liées à la réalisation du projet.
- Investissements non récupérables (affectés au programme)
- Amortissement sur la durée du programme des investissements récupérables



Taux d'intervention (selon cahier des charges régional)

Taux max autorisés	PE	ME	GE	Labo
Taux de base	45%	35%	25%	50% des coûts complets ou 100% des couts additionnels
Si projet collaboratif au sens européen	60%	50%	40%	



Modalités

- I-DEMO Régionalisé : projet présentant un budget entre 1 et 4 M€.
 - **Projet Intrarégional (100% des dépenses sur la même région)**
 - **Projet Interrégional (au moins un partenaire dans une région différente de celle des autres partenaires).**
- AAP ouvert jusqu'en 2025 avec 2 relèves par an (Clôture en avril et octobre).
- Aide sous forme de subvention et/ou d'avance récupérable.
- Intervention Fonds Etat ou Fonds Région (alternatif) par partenaire impliqué dans le consortium.
Intervention envisagée en co-financement dans les régions pour lesquelles nous sommes opérateur des ressources régionales.
- Validation en Copil Régional

AMI PRAAM

« Prise de Risque Amont Aval et Massification de pratiques visant à réduire l'usage des produits phytopharmaceutiques sur les exploitations agricoles »

=> Accélérer le déploiement et la massification de solutions alternatives à l'utilisation des produits phytopharmaceutiques, à l'échelle d'un territoire.

Caractéristiques des projets attendus :

- Portés par opérateur économique impliqué dans la valorisation des produits agricoles et en lien direct avec l'amont agricole avec implication d'un (ou des) tiers de confiance
- S'inscrire dans les 6 volets de l'AMI et les combiner
- Implication de plusieurs filières ou un groupement multi-collectes
- Présence d'acteurs assurantiels et d'acteurs publics comme les agences de l'eau, les services déconcentrés, les collectivités, les entreprises de services
- Sans financement direct dédié : objectif de faire remonter des projets candidats pour adapter le contenu d'un AAP futur

16 juillet au 29 novembre 2024

Appel à Manifestation d'intérêt PRAAM « Prise de Risque Amont Aval et Massification de pratiques visant à réduire l'usage des produits phytopharmaceutiques sur les exploitations agricoles »

Afin accélérer le déploiement et la massification de solutions alternatives à l'utilisation des produits phytopharmaceutiques à l'échelle d'un territoire, cet AMI entend accompagner le passage entre le stade de la recherche appliquée et la généralisation de méthodes éprouvées.



APPELS À PROJETS | Bpifrance



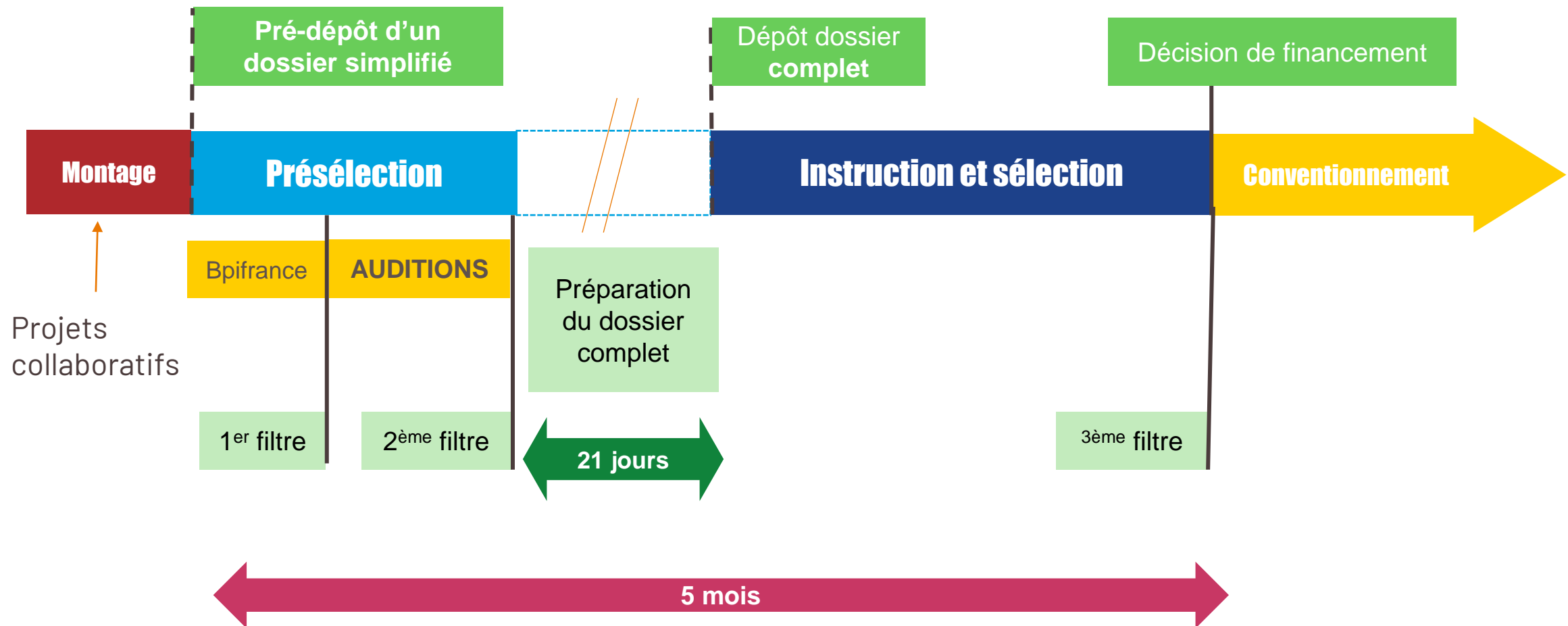
Date
16 juillet au 29 novembre 2024

Postulez avant le 29 novembre 2024 à 12h (midi heure de Paris)

BPIFRANCE, OPÉRATEUR DES AAP DE FRANCE 2030



Process de sélection



CRITERES DE SELECTION

Pourquoi un soutien financier vers l'agroécologie? Adaptation au changement climatique, résilience des systèmes de production, préservation de la biodiversité et des sols, maintien de la compétitivité des secteurs agricoles et agroalimentaires et de la souveraineté alimentaire française

Quels critères de sélection des projets?

- Approche combinatoire : leviers agronomiques, sélection variétale, matériels innovants, outils d'aides à la décision, biocontrôle, infrastructures agroécologiques, allongement des rotations et diversification des assolements, etc.) Innovation technologique importante
- Retombées économiques fortes pour le porteur et pour la ou le(s) filière(s) concernée(s)
- Impact fort sur la souveraineté alimentaire
- Impact environnemental du projet vertueux



3

ILLUSTRATION PAR DES PROJETS FINANCES EN FAVEUR DE LA TRANSITION AGROÉCOLOGIQUE

ILLUSTRATION AU TRAVERS DE PROJETS FINANCÉS



Engagement et accompagnement de 1000 agriculteurs vers l'agriculture régénératrice

- Formation et l'accompagnement des agriculteurs
- Développement d'une plateforme de collecte des données et de mesure de l'impact réel des actions sur l'environnement
- Mise en œuvre d'un système incitatif innovant pour les agriculteurs et basé sur l'impact environnemental réel
- Développement d'une nouvelle assurance afin de couvrir les risques liés à la transition écologique

Budget : 7,9M€

Durée 48 mois



Développement de filières vertueuses par des pratiques innovantes d'agriculture régénératrice

- Filières visées : Luzerne, Pois, Féveroles, Lentilles, Soja, Sorgho, Sarrasin, Tournesol, Filières bas carbone, Filières bio.
- Démarche collective à chaque maillon de la chaîne - de l'amont à l'aval
- Innovation en coconstruction ouverte avec des partenaires
- Contribution à la marge durable à l'hectare
- Solutions déployables à grande échelle
- Performance mesurable par les industriels en aval

Budget : 16,4M€

Durée 48 mois



ILLUSTRATION AU TRAVERS DE PROJETS FINANCÉS

COVALO

Développement à l'échelle de 6 territoires français de coalitions territoriales entre acteurs publics-privés de la filière agricole, dans le but de financer, accélérer et uniformiser la transition agroécologique de 5 000 agriculteurs d'ici 2027.

Trois innovations majeures pour lever les verrous à la transition :

- Un socle commun d'outils de mesure et de reporting pour faciliter la convergence des filières autour d'objectifs communs
- Un modèle technico-économique sécurisant et incitatif pour les agriculteurs, basé sur un partage des risques et une mutualisation de l'accompagnement et des financements pour couvrir 100% de l'assolement
- Des gouvernances territoriales entre acteurs publics et privés pour planifier la transition agroécologique, co-construire et pérenniser des dispositifs de soutien et de piloter le déploiement de l'agroécologie à grande échelle.

Budget : 7,9M€

Durée 48 mois





Share your opinion !



CAMILLE GUERIN





Regenerative Agriculture - McCain

Camille GUERIN – *Senior Reg Ag Program Manager*



We are McCain.

A strong relationship to

EUROPEAN AGRICULTURE



1500+ grower partners



80%+ work with us for more than 10+ years



Support from McCain agronomists and field agents



Only 15% are young growers

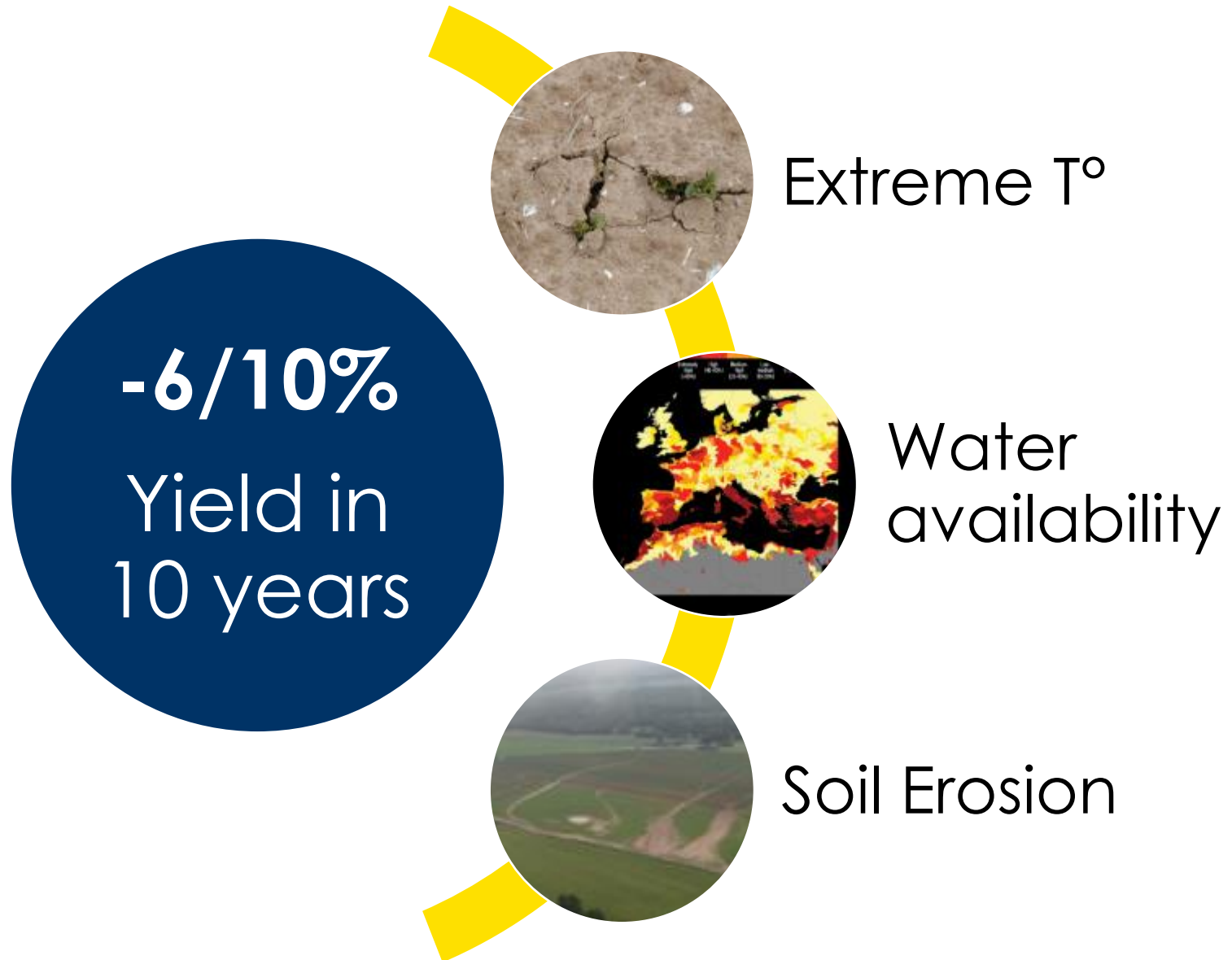




Regenerative Agriculture- The case for change



We are McCain.



**Implement Regenerative Agricultural practices
across 100% of our potato acreage worldwide
by the end of 2030**





a set of principles and practices that restore and enhance soil health/fertility & much more...

Practices

Maximize soil coverage during the year



Increase the number of species on the rotation



Reduce soil disturbance and mechanization



Use natural fertilizers



Decrease the toxicity of chemicals



Outcomes/Impacts

Increase fertility

Soil erosion protection

Carbon sequestration

Maximize soil water retention capacity

Increase fertility

Improve soil structure

Increase biodiversity

Increase fertility

Increase soil biodiversity

Carbon sequestration

Increase fertility

Reduce inputs use

Reduce CO2

Increase biodiversity

Protect water quality



A McCain global commitment toward Regenerative agriculture

- 1 **100% of our potato acreage cultivated under our Reg Ag Framework, at onboarding level, in 2030**
- 2 **Beginner level of regenerative agricultural practices reached across 50% of McCain potato acres by 2030**
- 3 **Developing research partnerships and leveraging collective action to advance Regenerative agriculture**

In 2030, each grower must have at least:

- Attended 1 Reg Ag specific training
- 1 soil analysis every 5 years
- 1 Reg Ag practice of Beginner level

Our ambition is to go much beyond and to engage as many growers as possible **towards the Expert Level**



What Defines a Regenerative Potato Grower in the Northern Hemisphere.

INDICATOR	ONBOARDING	BEGINNER	MASTER	EXPERT	
Armoured soils preferably with living plants: Fields on the farm are covered by living plants with an average NDVI value >0.25 for all fields during the season and at least 30% of soil surface is covered by living crops or residue year round.		90 Days	180 Days	270 Days	
Enhanced crop diversity: Over a 4-year period, crops of different species are grown providing a range of growth cycle (annual, bi-annual and perennial) as well as growth characteristics (plant architecture and root types).		4 Crop species are grown, including grass & legumes	6 Crop species are grown, including grass, legumes and a perennial	8 Crop species are grown, including a grass, legume, brassica and 2 perennials	
Minimized soil disturbance: Intensive tillage is kept to a minimum across the rotation cycle. Tillage associated with cover crops/residue incorporation, planting and potato harvest excluded from potato tillage measurements. *Measured by Soil Tillage Intensity Rating (STIR-USDA).	1 Beginner indicator of choice + Regenerative agriculture training	Reduce tillage by 1 event on potato crop & adopt conservation tillage in rotation crops or decrease tillage intensity across rotation by 10% *	Reduce tillage by 2 events on potato crop & adopt conservation tillage in rotation crops or decrease tillage intensity across rotation by 25% *	Reduce tillage by 3 events on potato crop & adopt conservation tillage in rotation crops or decrease tillage intensity across rotation by 50% *	
Reduced toxicity of pesticides: Crop protection products are selected to reduce environmental, human and consumer impact. Growers exceeding 2,500 EIQ values for potato crop cannot be considered as Beginner or higher. Onboarded growers have 2 years to lower their EIQ values below this threshold.		800 EIQ per hectare	500 EIQ per hectare	200 EIQ per hectare	
Enhanced farm and ecosystem biodiversity: Small natural habitats and natural landscape elements are promoted. Small natural habitats are present within 250 m from the edge of the field, and on 70% of the field.		1% of non-cultivated land is dedicated to natural habitat	5% of non-cultivated land is dedicated to natural habitat	8% of non-cultivated land is dedicated to natural habitat	
Reduced agro-chemical impact and optimize water use: Use of inputs is justified and managed to reduce risks. Decision support systems (IPM, 4R's) and technology are used to precisely apply inputs.		All inputs are applied based on DSS or expert advice from recognized crop advisor. GPS is used	Meet beginner level and 15% of crop nutrient needs to be provided from organic sources (plant/manure)	Meet beginner level and 30% of crop nutrient needs provided from organic sources (plant/manure)	
Increased soil organic matter: Every 5 years, soil health is assessed for organic matter, as well as biological, physical and chemical properties.		Soil health assessment every 5 years (minimum of 1 fields for each soil type / cropping system)	OM% increase target TBD based on local expertise	% OM increase TBD Over 5 years	% OM increase TBD Over 5 years

Red Indicators are required. The grower must meet 5/7 Indicators to achieve the beginner level.
REGENERATIVE AGRICULTURE FRAMEWORK

A global framework to assess farmers practices and change the potato production system



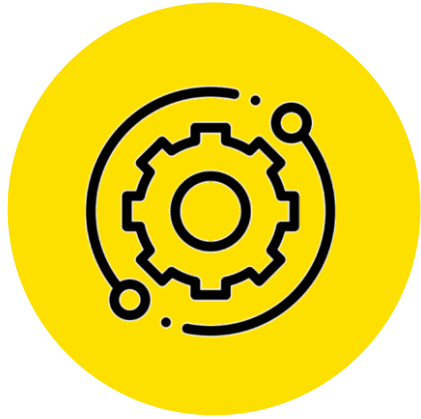
How to engage our growers into the transition?



We are McCain.

Derisking package

Offering a complete transition package on all countries where we operate to derisk and massify the transition.



Technical support

Technical expertise

Collective training

Data monitoring

Demo farm network

Farmers progress groups

McCain staff Training



Commercial agreement

Multiyear contract
(3 to 6 years)

Premium €/t linked
with progress plan
(practices/results)

Discounts (cover
crops seeds,
fertigation, ...)

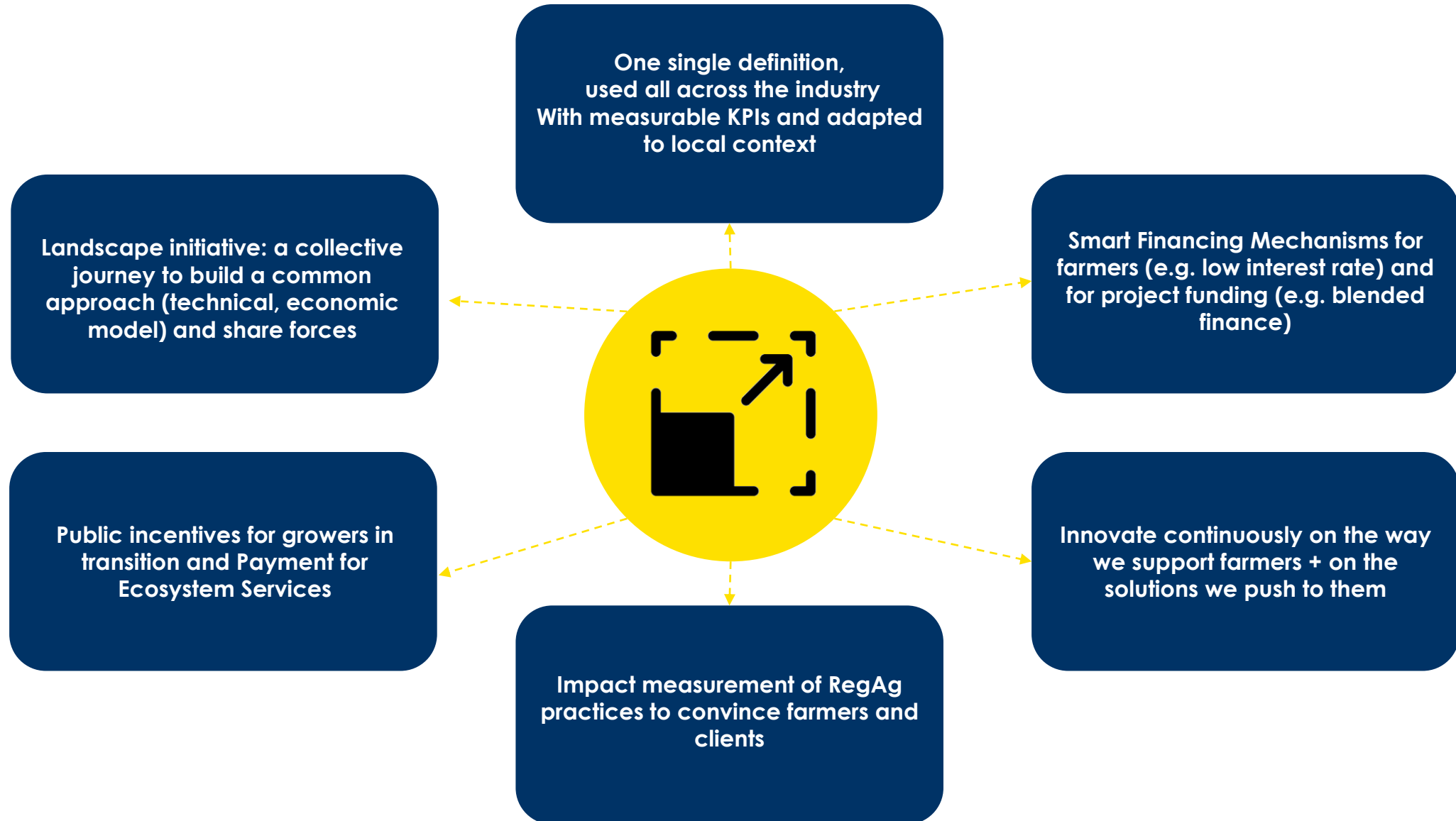


Local financing programs

Access to
preferential loans
(discount rates and
admin fees) or
discount on leasing

How to scale-up?

Our vision for Reg Ag acceleration and scale-up.



Q&A



YOUR QUESTIONS



MARIE-LAURE EYCHENNE

Responsable
Développement Durable

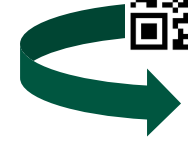


NADIA SEKHER

Responsable sectorielle
Agriculture et Agroalimentaire



Responsable Agriculture
Régénératrice Europe
Continentrale



*Share your
opinion !*



THANK YOU!



*Share your
opinion !*

